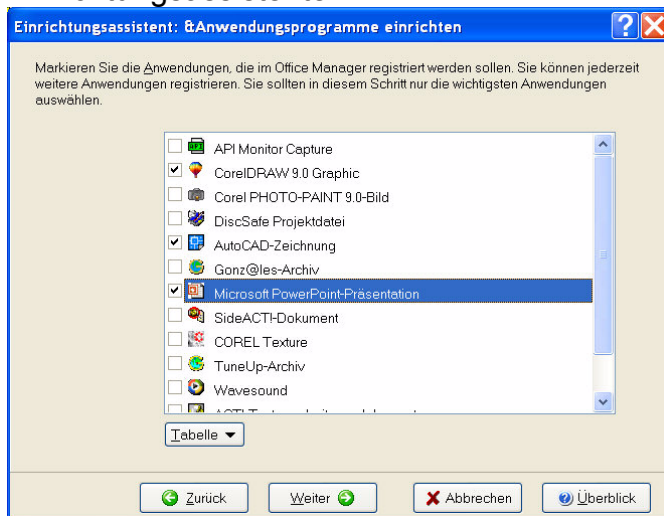


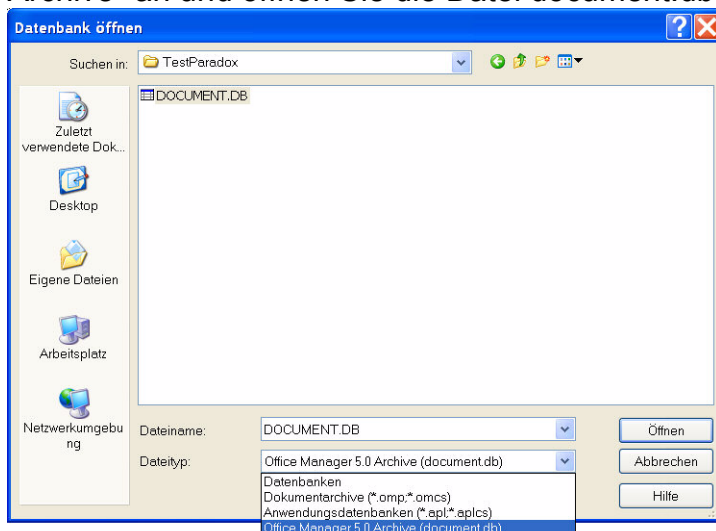
Office Manager 6.0

Hinweise für das Update von Version 5.0

- Die Daten-Konvertierung wird mit dem Hilfsprogramm "V5Update.exe" durchgeführt. Falls das Programm nicht installiert ist, laden Sie dieses bitte von <http://www.krekeler.de> und kopieren Sie es in das Programmverzeichnis des Office Managers.
- "V5Update.exe" benötigt die Borland Database Engine, die mit dem Office Manager 5.0 installiert wird. Deinstallieren Sie die alte Office Manager-Version also nicht, ein Parallelbetrieb der Version 5 und 6 ist möglich.
- Registrieren Sie die Anwendungsprogramme nach der Installation bitte mit dem Einrichtungsassistenten:



- Für die Konvertierung der Dokumentarchive wählen Sie bitte im Menü **Datei** den Befehl **Datenbank öffnen**. Geben Sie als Dateityp bitte "Office Manager 5.0 Archive" an und öffnen Sie die Datei document.db des Archivs:



Klicken Sie für wichtige Informationen auch auf den Schalter **Hilfe**.

Für Ihre Fragen stehen wir Ihnen gern zur Verfügung.

Softwarebüro Krekeler, Telefon 03375-203620, eMail mail@krekeler.de